

Simulations avec médianes 2013 + 20 % et - 30 %

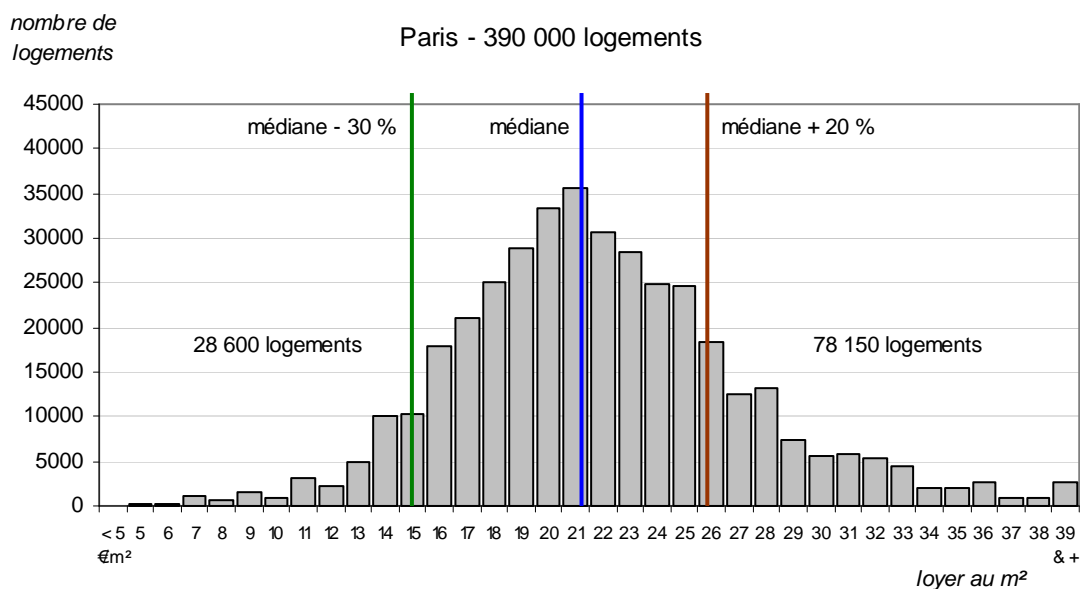
Pour un découpage de l'agglomération parisienne en trois zones :
Paris, petite couronne, grande couronne

Paris

Médiane : 21,9 €/m²
Médiane + 20 % : 26,3 €/m²
Médiane - 30 % : 15,4 €/m²

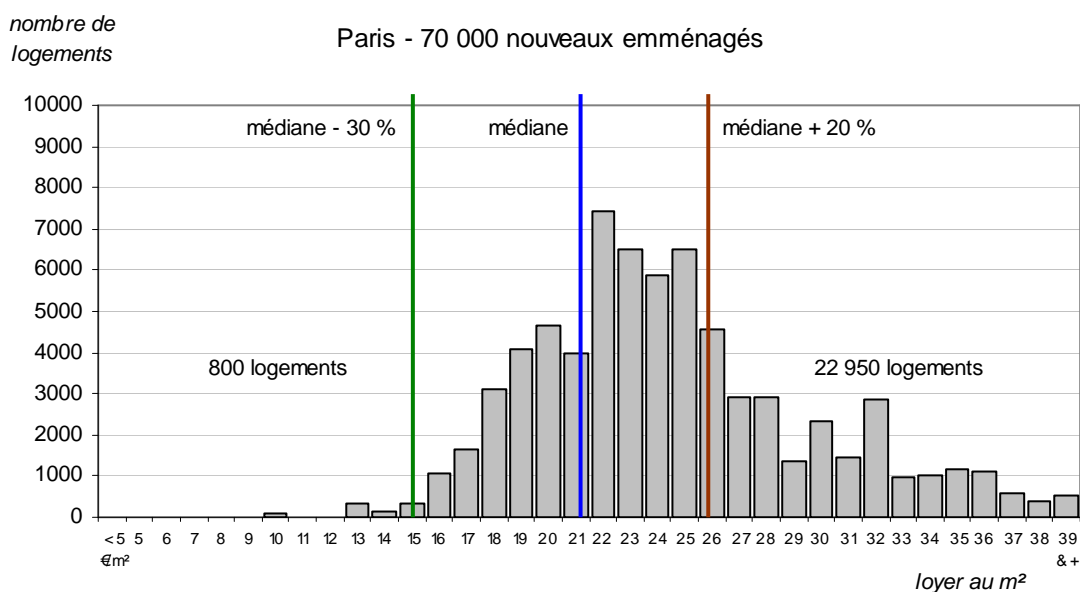
Ensemble des locataires

20 % des logements ont un loyer au m² supérieur à la médiane majorée
7 % un loyer inférieur à la médiane minorée



Emménagés récents (moins d'un an de présence dans le logement)

33 % des logements nouveaux emménagés ont un loyer au m² supérieur à la médiane majorée
1 % des logements nouveaux emménagés ont un loyer au m² inférieur à la médiane minorée

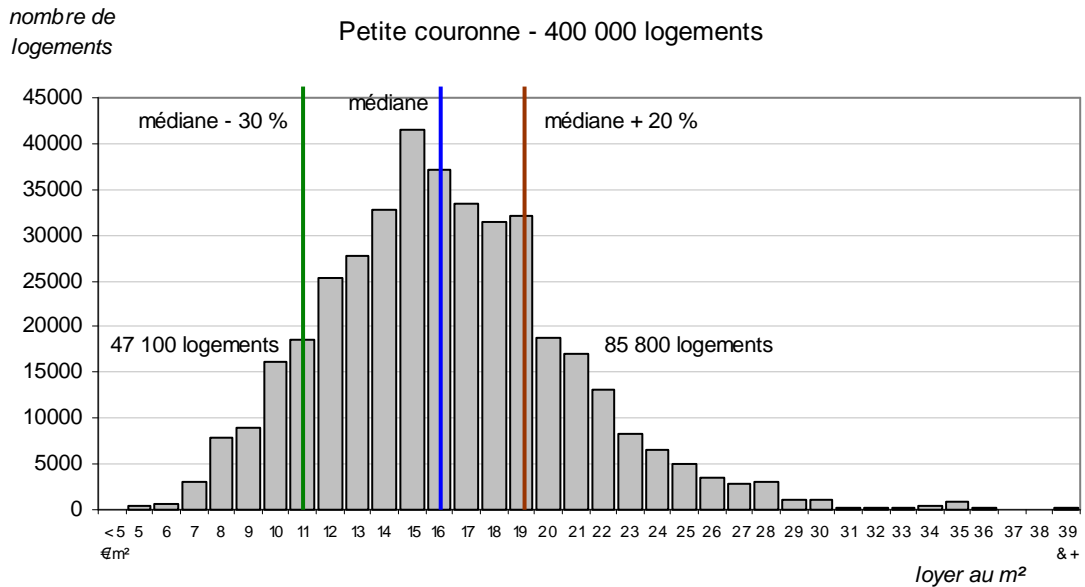


Petite couronne

Médiane : 16,5 €/m²
Médiane + 20 % : 19,9 €/m²
Médiane - 30 % : 11,6 €/m²

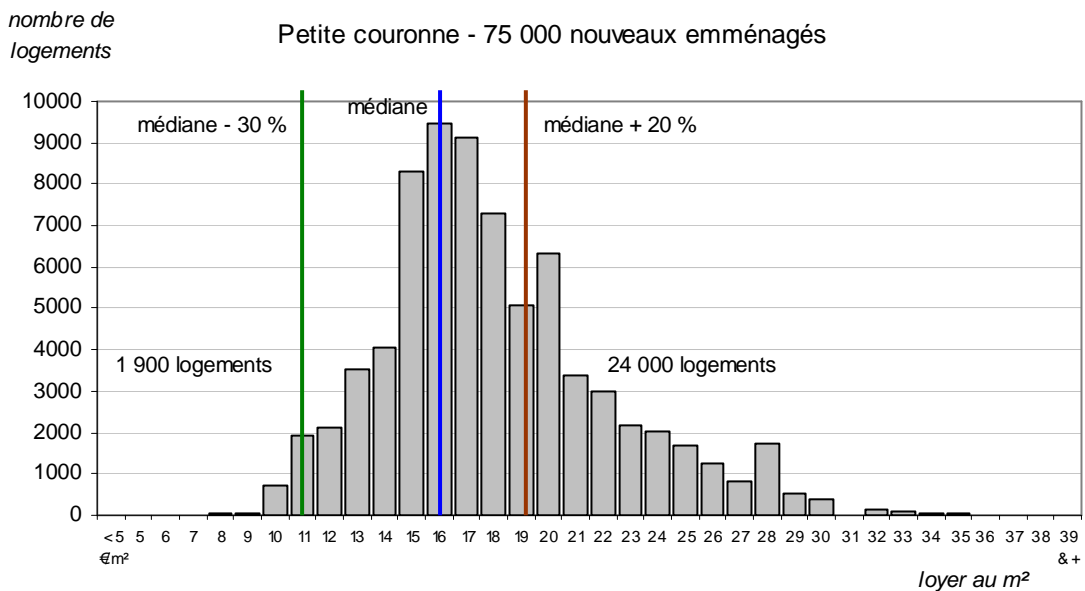
Ensemble des locataires

21 % des logements ont un loyer au m² supérieur à la médiane majorée
12 % un loyer inférieur à la médiane minorée



Emménagés récents (moins d'un an de présence dans le logement)

32 % des logements nouveaux emménagés ont un loyer au m² supérieur à la médiane majorée
2,5 % des logements nouveaux emménagés ont un loyer au m² inférieur à la médiane minorée



Grande couronne

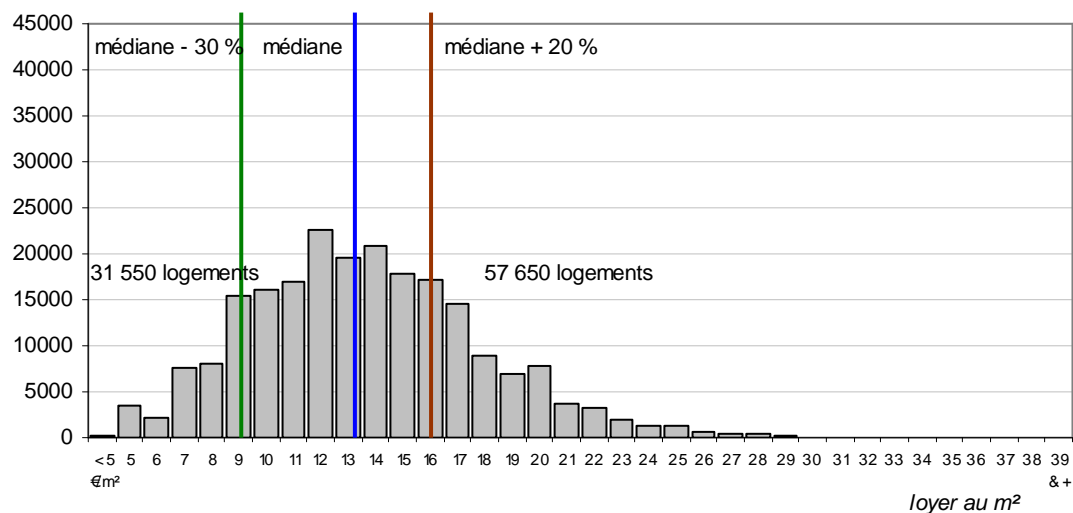
Médiane : 13,9 €/m²
Médiane + 20 % : 16,7 €/m²
Médiane - 30 % : 9,7 €/m²

Ensemble des locataires

26 % des logements ont un loyer au m² supérieur à la médiane majorée
14 % un loyer inférieur à la médiane minorée

nombre de
logements

Grande couronne - 220 000 logements

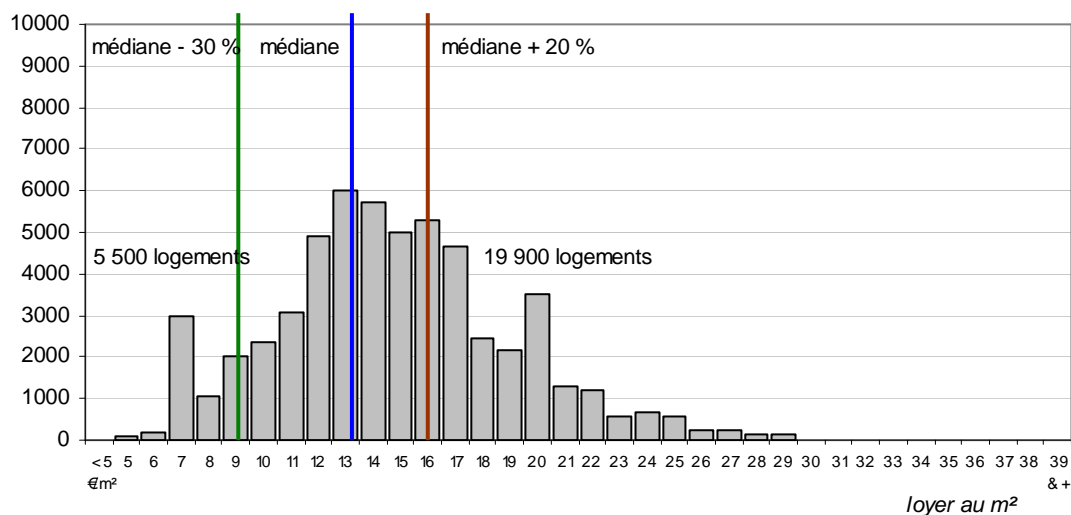


Emménagés récents (moins d'un an de présence dans le logement)

35 % des logements nouveaux emménagés ont un loyer au m² supérieur à la médiane majorée
10 % des logements nouveaux emménagés ont un loyer au m² inférieur à la médiane minorée

nombre de
logements

Grande couronne - 56 500 nouveaux emménagés



Source : enquête annuelle Olap – données au 1^{er} janvier 2013